

AMER★BOX

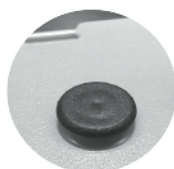
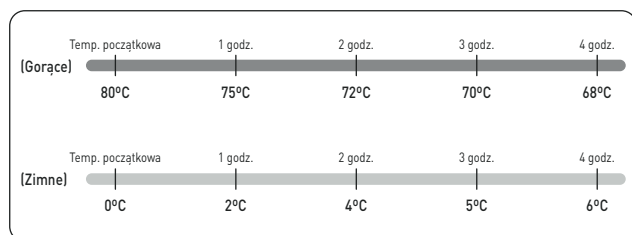
Cechy:

- Pojemniki wykonane z formowanego polietylenu z izolacją z pianki poliuretanowej.
- Produkt przeznaczony do kompleksowej obsługi.
- Formowany bezszwowo, co umożliwi maksymalizację utrzymania odpowiedniej temperatury podawanych napojów, eliminację wycieków i oszczędność miejsca na stole albo w przechowywaniu.
- Zintegrowany, wpuszczany uchwyt ułatwiający transport.
- Formowany system łączenia u dołu zapewnia stabilność dozownika.
- Możliwość sztaplowania ułatwia przechowywanie.
- Umieszczenie kranu w zagłębieniu uniemożliwia wyciekanie i kapanie na blat, co ułatwia dozowanie.

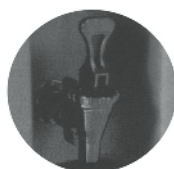
| Nr art. | Pojemność | Wymiary zewnętrzne |
|---------|-----------|--------------------|
| 877869 | 9,4L | 420x230x(H)470 mm |
| 877876 | 18L | 420x230x(H)620 mm |



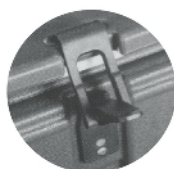
Utrzymanie temperatury



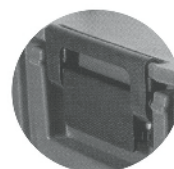
Odpowietzniki



Kran w zagłębieniu



Zatrząsk 1-calowy



Zatrząsk 9,5-calowy

Instrukcja dla użytkownika:

- Przed użyciem dozownika umyć dokładnie kran tagodnym środkiem dopuszczonym do kontaktu z żywnością.
- Przed napełnieniem zbiornika zamknąć kran.
- Przed transportem sprawdzić, czy wszystkie zatrząski są zamknięte.
- Odpowietzniki można regulować. Przeznaczone są do wyrównania ciśnienia wewnątrz komory i ułatwienia otwierania pokrywy.
- Zestawu do wysokich szklanek należy używać z podporą.

Fine Dine Sp. z o.o. Sp. komandytowa

00-869 Warszawa, ul. Towarowa 33

tel./fax +48 22 631 29 09

email: biuro@finedine.pl

www.finedine.pl